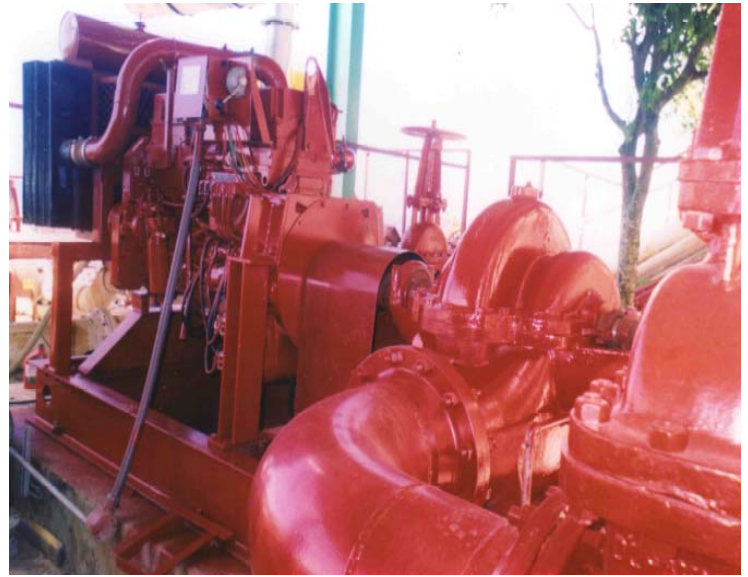


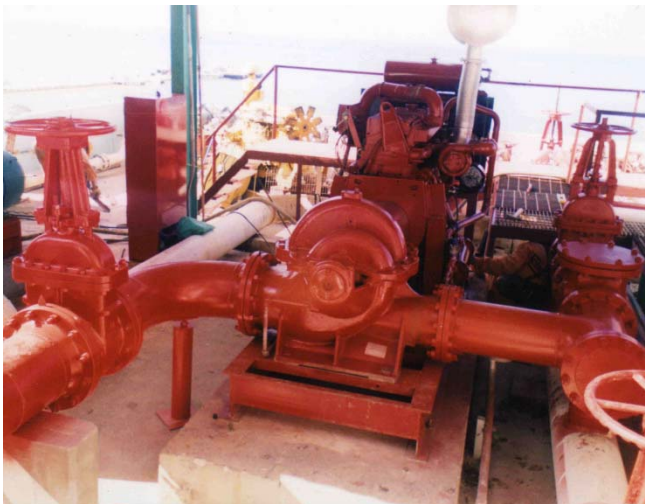


Sistemas de Bombeo para protección contra incendio cumpliendo con la norma N.F.P.A.-20, marca “CARE”[®]

Los sistemas de bombeo para protección contra incendio marca “CARE”[®], son paquetes diseñados y contruidos con estricto apego a la norma N.F.P.A. – 20, además hemos implementado los avances tecnológicos posibles con la finalidad de que nuestros sistemas cumplan con las necesidades de nuestros clientes.



Nuestros sistemas de bombeo contra incendio de acuerdo a la norma N.F.P.A.-20, están integrados por equipos de bombeo principal tipo eléctrico, bomba de emergencia (Diesel) y bomba Jockey y son conformados principalmente por bombas, motor eléctrico, motor de combustión interna a diesel, tableros controladores, montados todos sobre una base tipo patín o bien en un remolque como unidades de ataque rápido.





Adicionalmente son suministrados los accesorios para complementar los equipos tales como: Válvulas eliminadoras de aire, Válvulas de alivio de presión, Medidor de flujo, Medidores de presión de succión y descarga, Monitores, Registradores de presión, etc.

FABRICADOS POR:
EQUIPOS INDUSTRIALES AUTONOMOS, S.A. DE C.V.
San Lorenzo #153-706, Col. Del valle,
México, D. F., C.P. 03210,
Tel. (55) 5559-1335, 5559-1710 / Fax. Ext. 28,
Lada 01-800-690-6701,
E-mail: eiasa@equiposcarem.com
www.equiposcarem.com