



Motores Industriales cumpliendo con la norma europea ATEX directiva 94/9/EC, marca “CARE”®

Los paquetes con motores industriales marca “CARE”®, que cumplen con la norma europea ATEX directiva 94/9/EC, suministrados por Equipos Industriales Autónomos, S.A. de C.V., están diseñados y construidos teniendo en cuenta los conocimientos tecnológicos en materia de protección, a fin de que dichos equipos puedan operar de manera segura en atmósferas explosivas, cumpliendo todos requisitos esenciales.

En el año 1994 el Consejo Europeo adoptó la Directiva 94/9/CE (conocida como "ATEX 95" ya que es la abreviatura de atmósfera explosiva).

Esta directiva se aplica a los equipos y sistemas de protección diseñados para ser utilizados en atmósferas potencialmente explosivas en instalaciones de superficie, a equipos y sistemas de protección diseñados para lugares con la propensión de estar en atmósferas explosivas.



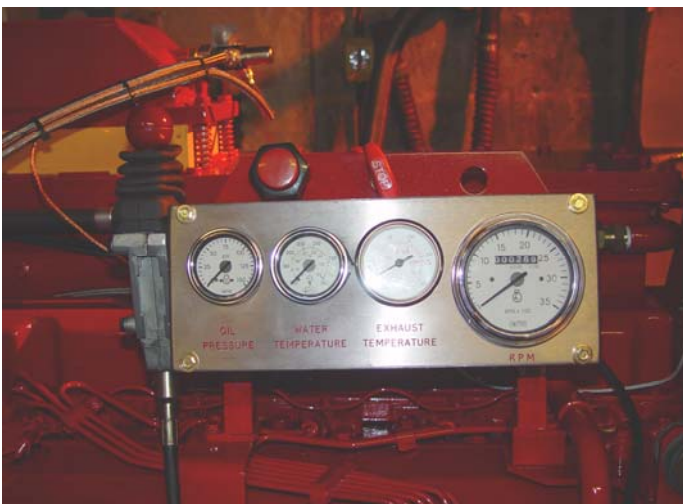
La Directiva 94/9/EC ha sido mandatoria desde el 1 de Julio de 2003. Esta norma aplica a cualquier equipo que contenga o constituya una fuente potencial de ignición y necesita medidas preventivas que deben incorporarse en su diseño o instalación para evitar que esa fuente de ignición inicie una explosión dentro de la atmósfera que la rodea, aplica a equipos eléctricos, mecánicos, componentes y sistemas de protección.



Estos equipos tienen múltiples aplicaciones, tanto en la industria del petróleo como en la minería. Nuestros paquetes pueden estar conformados con clutch, toma de fuerza, incrementadores de velocidad, reductores, etc., además de contar con bases tipo patín en la cual puede ser integrado el tanque de diesel y/o el tanque de desechos y demás accesorios necesarios, todo de acuerdo a la especificación en particular que usted requiera cubrir.



Nuestra empresa cuenta con personal altamente calificado, de gran experiencia y capacidad profesional, para poder apoyarlo en la selección, operación y mantenimiento de estos equipos, permítanos auxiliario en sus proyectos.



Los equipos son suministrados con los accesorios necesarios para su correcta operación, sin embargo existen opciones tales como: Kits de arranque eléctrico, neumático e hidráulico; Arrestadores de flama, Kits de alerta, Tubo flexible para el escape, etc., que pueden ser suministrados si así lo considera usted en su proyecto o instalación.

FABRICADOS POR:
EQUIPOS INDUSTRIALES AUTONOMOS, S.A. DE C.V.
San Lorenzo #153-706, Col. Del valle,
México, D. F., C.P. 03210,
Tel. (55) 5559-1335, 5559-1710 / Fax. Ext. 28,
Lada 01-800-690-6701,
E-mail: eiasa@equiposcarem.com